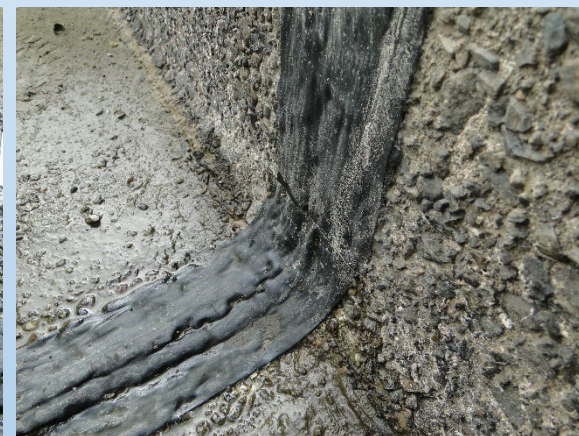


■漏水防止部材、漏水防止方法および漏水防止構造

漏水しているコンクリート水路の目地部にゴムシート材料を接着することにより、漏水を防ぐ材料および施工方法です。施工が簡易であり、農家や地域住民の方が簡単に水路の目地を補修することができます。



施工方法



柔らかいゴムシートであるため、摩耗したコンクリート表面の凹凸に追従して密着し、漏水を防止します。