

特許7572335 接触角の測定方法

従来技術では困難であった**各種材料内部における接触角測定が可能**となりました。さらに、材料内部に限定されることなく、**材料表面や曲面においても接触角を測定**することができます。

POINT

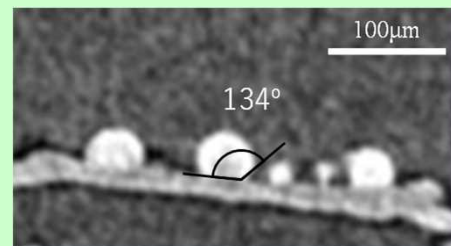
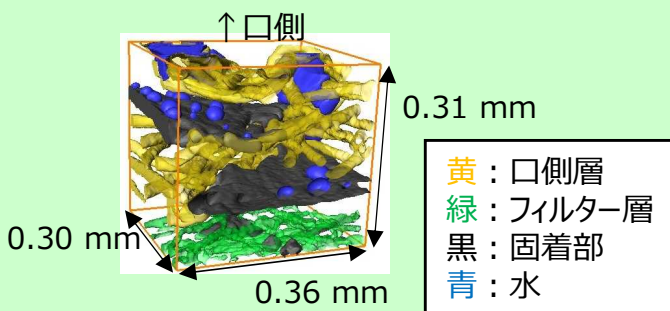
- ◆ 微小領域、凹凸形状部、多孔質構造材料などの**複雑な形状を有する試料内部のぬれ性評価が可能**
- ◆ 接触角は、**任意の箇所、任意の方向**で測定可能
- ◆ 液滴の蒸発を抑制し、X線CT装置により**高速で撮像**

試料内部の接触角測定

不織布マスク繊維

試料内部に水滴を付与

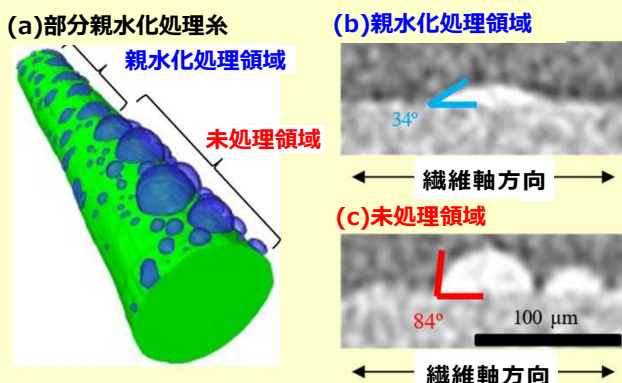
液滴状に付着した水滴の接触角を計測



不均一な状態の試料表面、微細管の内壁、曲面の接触角測定

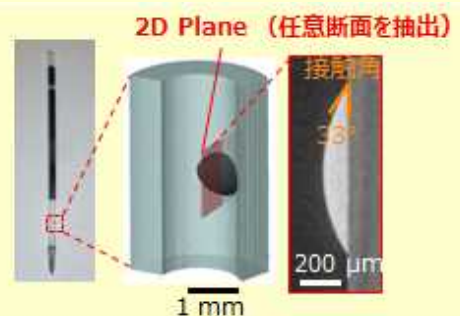
部分親水化処理した繊維

表面状態が不均一で部分的に濡れ性が異なる1本の繊維でも、液滴付着箇所毎に測定が可能



- (a) 水滴を付与(青：水)
(b) 親水領域の水滴の接触角測定
(c) 未処理領域の水滴の接触角測定

ボールペンインクチューブの内壁



毛髪表面(曲面表面)

