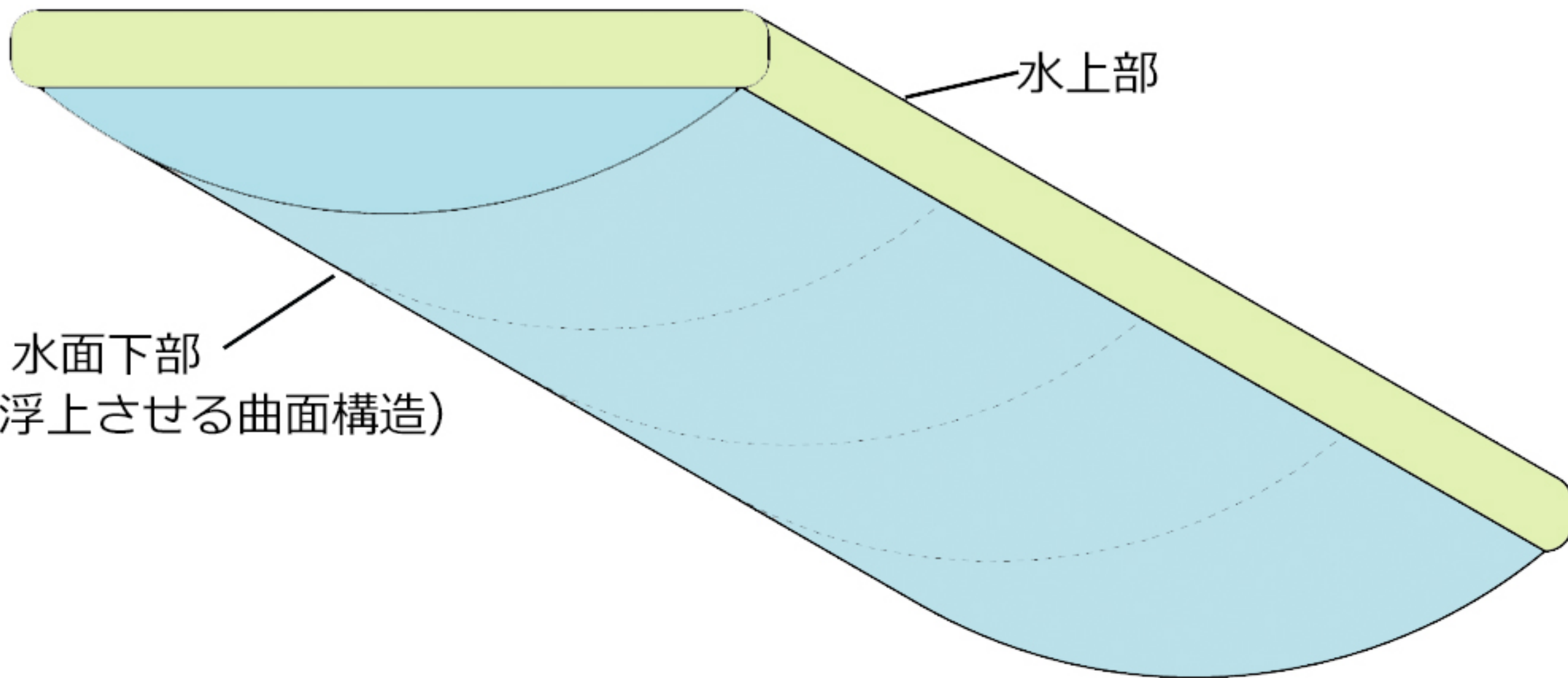


水上浮遊具：水面下の曲面に特徴があります

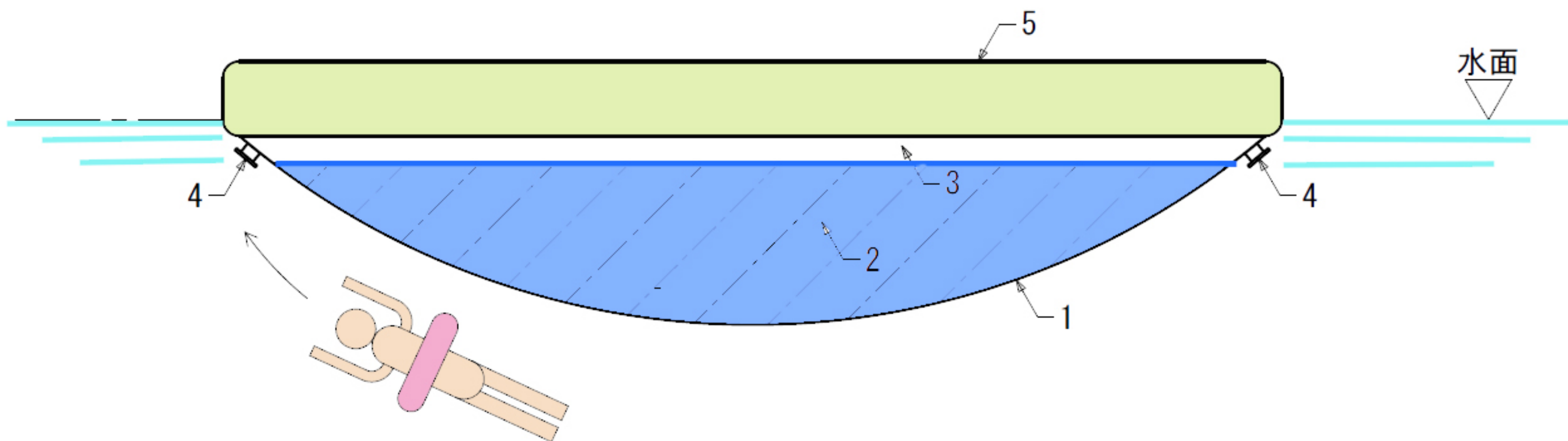


水上部

水面下部

(溺れた人を浮上させる曲面構造)

水上遊具の下に潜った人も湾曲した底面に沿って容易に浮上することができます



- 1 : 水中外皮 (ビニール又は柔らかい樹脂)
- 2 : 充填水 (斜線部分)
- 3 : 空気層 (上に乗る遊具の重さによりボリュームを調整する)
- 4 : 水注入・排出口
- 5 : 水上面 (歩行面)