

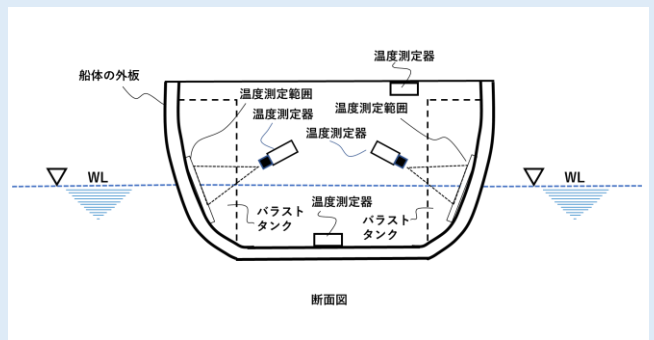
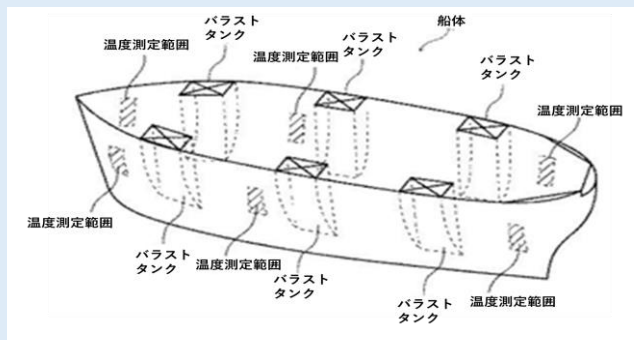
# 船舶の喫水面検出方法と 喫水面制御システム

(株)ステップ・  
ケイ・スリー

船舶の停泊時に加え、航走時での喫水面検出、及び喫水面制御を可能とするシステムです

★燃費効率の良い安定した航走が可能になります

## 発明の概略



船舶が停泊又は航走している際、想定される喫水面から上下方向の所定範囲で、船体外板の内面温度を船体内サーモカメラ等により測定し、データ処理することで喫水面位置を検出します。この検出した喫水面位置を基に、各バラストタンク内のバラスト水量を制御し、最適な喫水面位置にコントロールします。

## 発明の効果

★船舶の停泊時だけではなく、航走時にも喫水面を適時検出できることから、積載量、燃料残量などの変化に対して、船舶の喫水面、姿勢を最適化することで燃費効率の良い安定した航走を可能とします。

## セールスポイント・想定するライセンサー像

- ★タンカーやコンテナ船など大型船舶の喫水面検出、喫水面制御に効果
- ★ライセンサー像：各種造船メーカーなど

発明の名称	船舶の喫水面の検出方法、及び喫水面制御システム		
特許番号	特許第6948554号	出願日	令和3年1月28日(2021.1.28)
特許権者	(株)ステップ・ケイ・スリー セムコ(株)	製品化実績	なし
実施許諾	可	特許権譲渡	不可
連絡先	株式会社ステップ・ケイ・スリー 〒400-0863 山梨県甲府市南口町6-6 担当：渡辺 e-mail: watanabem@st-k3.com Tel: 055-232-2538		