

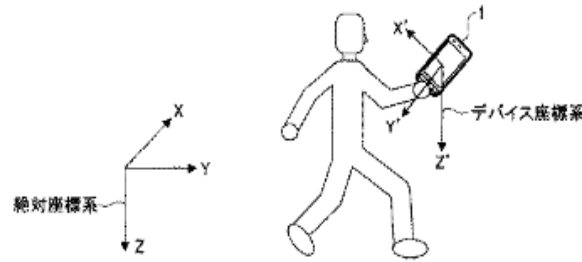
8. 歩行動作を検出して位置を把握する技術

JP6268945、JP6322960

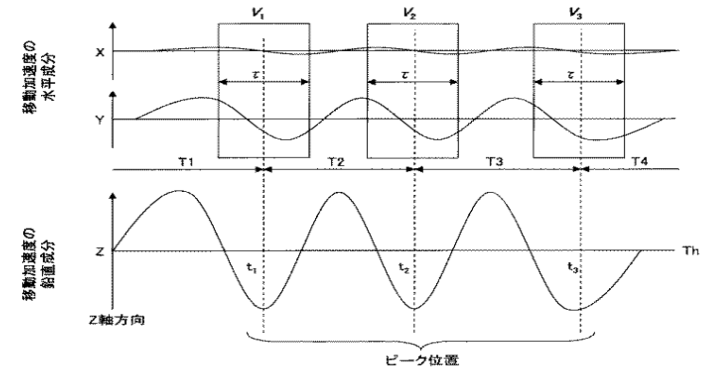
屋内に入っても、位置を推定することが可能な技術です！



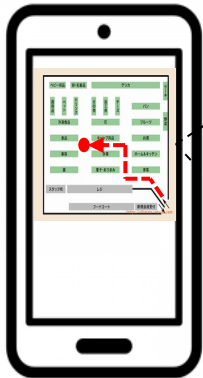
屋内等での移動



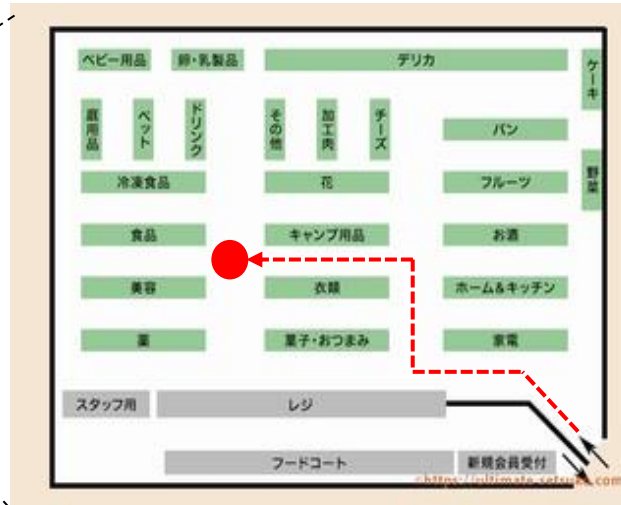
移動に関する情報を取得



スマホの慣性センサの情報
→速度情報をもとに位置を推定



一般的なスマホ
(センサー搭載)



例) 店舗用案内アプリ

- 想定用途
 - ・現在位置把握
 - ・移動の軌跡取得
 - ・動作モニタリング
- 想定利用シーン
 - ・展示会場、デパートなど
 - ・医療施設など
 - ・運動
 - ・山歩き・散歩など

8. 歩行動作を検出して位置を把握する技術

JP6268945、JP6322960

(実際の例)

約75mの時計回りの周回歩行（合計92歩）
⇒精度の高い位置を推定

