

## ○ エニケア®取扱説明書

この度は、当製品をご購入いただき まことにありがとうございます。

エニケア®は、あらゆる状態の方のケアをできるように設計された 新しいタイプの患者着です。

(特許第6564968号・商標第6206457号「エニケア®」)

正しくご利用いただけるように、取り扱い説明書をお読みください。

なお、お読みになられた後は 大切に保管してください。

ご購入 年 月 日

## 使用上のご注意

- 布製品の為、それぞれ色落ち、縮み、縫製などの違いがあります。
- 特殊構造の為、無理な引っ張りなどで破損する場合があります。
- 金属アレルギーに対応した商品ではありません。
- 洗濯は、製品のチャックを必ず閉め ネットにいれ、塩素系漂白剤を使わずに洗濯してください。



- 製品の構造上、紐のように細く輪になる箇所があります。(袖部分の解放時)  
特に身体不自由な方や高齢者などの脱着時は、**作業者が完全に作業を終わらせて下さい。**  
ファスナーなどを開けた中途半端なまま放置しないようにしてください。  
**四肢や首に絡まりなどを起こし 窒息や落下等の事故を未然に防ぐ為に 必ず守りましょう。**

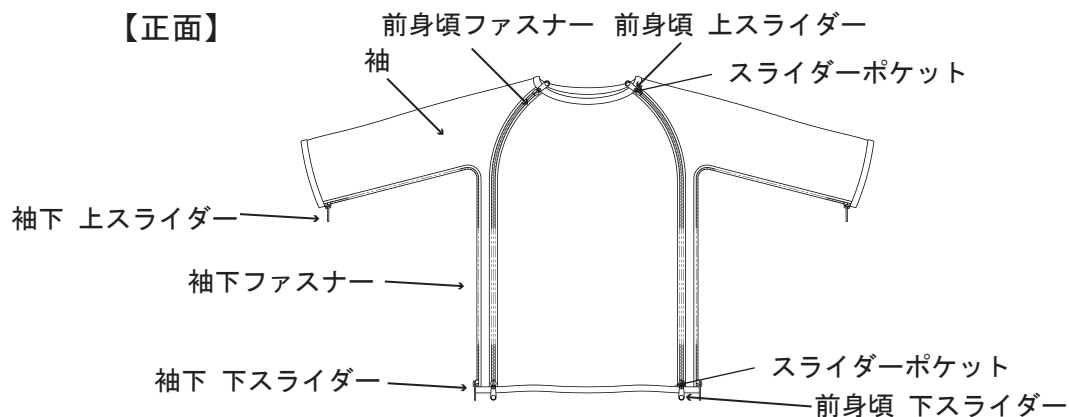
## 使用方法

- 基本的な構造
  - ・ チャックは、前後見頃の両脇、袖下の左右6本です。(オプションでファスナー・スライダー数の変更可能)
  - ・ 各チャックは、上下にスライダーが付いています。
  - ・ スライダーは、好きなところまで開けることができます。
  - ・ この機能により 簡潔に自由度の高い処置や衣服脱着ができます。
- 脱衣(例:仰向けの場合)
  - ・ 脱衣は、頭部から抜くか足元から抜くかの2通りです。
  - ・ 頭部から抜く場合は、下からスライダーを開けます。
  - ・ 足元から抜く場合は、上からスライダーを開けます。
  - ・ 前後・袖下のファスナーを開け 腕を抜いたら 対象者の体をずらし 衣服をまとめ脱がせます。
  - ・ 衣服パーツがバラバラに散乱しないように 一部が連結されたままの設計です。
- 着衣の場合は、脱衣の逆の手順で行ってください。
- 処置や施術等で一部を露出する場合
  - ・ スライダーを希望の位置まで開けると身体の一部を露出することができます。

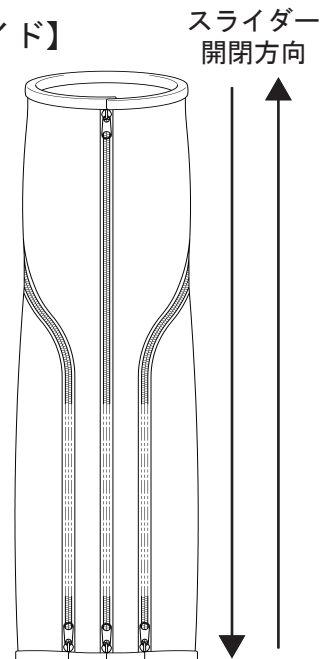
## お問い合わせ

- 製品に関しては、下記にお問い合わせください。  
メールアドレス info@sascreate.com  
電話(平日 午前10時~午後5時) 090-8161-8458 担当 竹守(タケモリ)

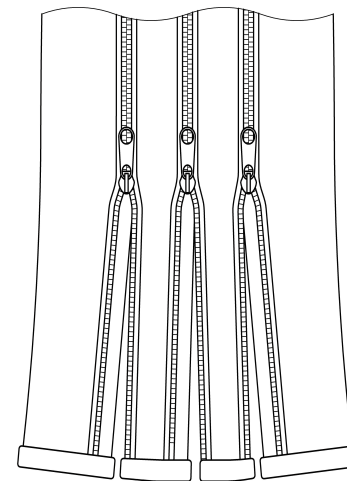
【正面】



【サイド】



【各ファスナー上下に スライダー】

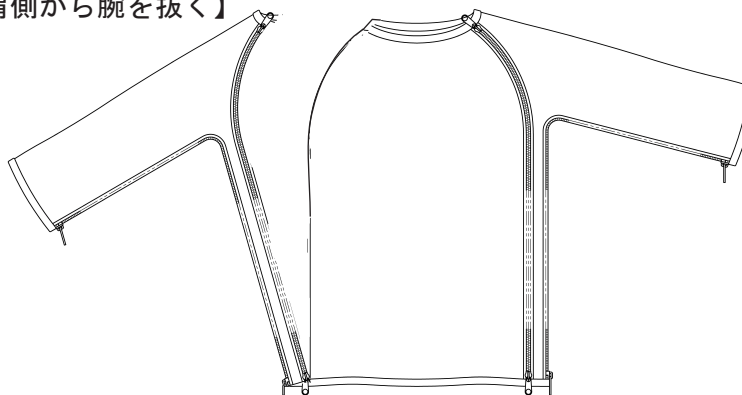


ポイント!

3本（計6本）のファスナーによる開閉構造の特徴で特許取得。  
前ファスナー、袖下ファスナー、後ファスナーの開け方次第で  
状況に合わせた何通りもの使い方が可能です。（特許第 6564968 号）

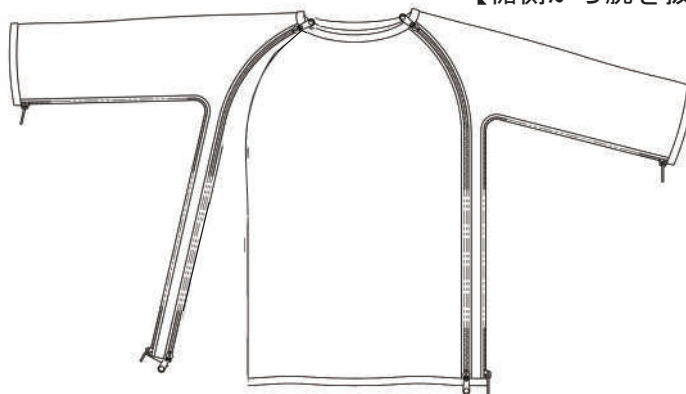
【前後ファスナーを開けると腕が外れます】

【肩側から腕を抜く】



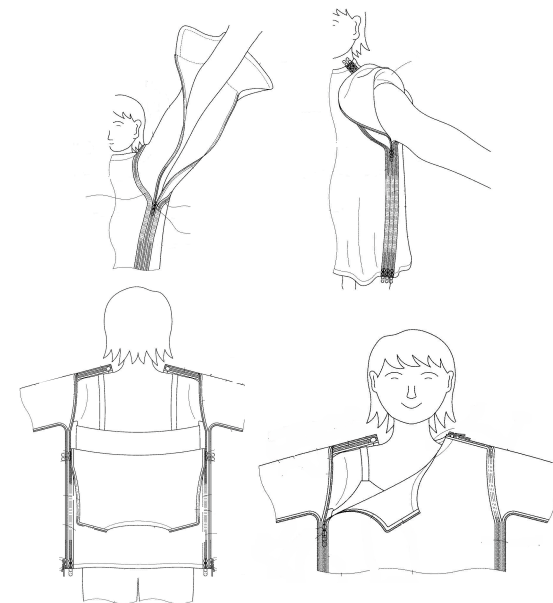
※ ファスナーを上から開ける（裾側が連結状態）

【裾側から腕を抜く】



※ ファスナーを下から開ける（首側が連結状態）

【使い方 一例】



ポイント!

この機能が、当製品の一番の特徴です。ファスナーの開け方の組み合わせ次第で  
一般衣服よりケアしやすくなります。着脱介護・施術・処置の際に便利です。  
必要に応じてご利用ください。安全の為のスライダーポケットもついています。

ポイント!

肩・胸・腰・脇・腹・腕等  
仰臥位・側臥位・伏臥位の  
いずれの体位でも処置可能