

作物の発育期推定装置および発育期推定方法（特許7089285）

従来技術：

気象データを入力値として、気温などの発育速度モデルを用いて、作物の発育期を推定する。

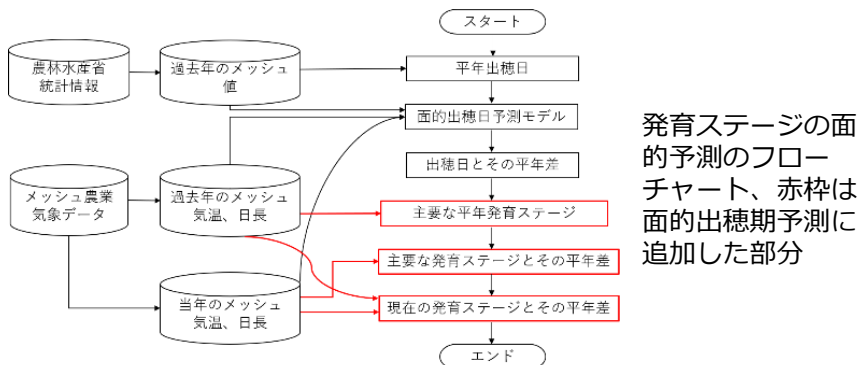
技術内容：

作物の平年発育期と平年気象データおよび当年の気象データを入力値として、気温などの発育速度モデルを用いて、作物の発育期とその平年差を推定する。

活用例：水稲の主要な発育ステージを面的に把握し、予測する情報発信システム

技術の概要

水稲統計情報とメッシュ農業気象データから、幼穂形成期、出穂日、成熟期などの発育ステージを面的に把握し、予測するシステムを開発した。現在の発育ステージを面的に推定し、将来の発育ステージを面的に予測することができる。



効果

◎毎日、広域的な発育ステージを確認できる

1日1回自動更新するので、その時点の広域的な発育ステージとその平年差の推定図を確認できる。

◎農業気象災害の発生予測に役立つ

気候変動に伴い、冷害、高温害などの農業気象災害が発生する。これらの被害は発育ステージと密接に関係する。農業気象災害の広域的な発生予測に役立つ。

◎農薬散布、追肥の削減に貢献する

広域的な発育ステージとその早晩の推定は、水管理、農薬散布、追肥の時期の判断と、これらの削減に貢献する。

関連情報

- ・ [水稲の面的生育予測](#)