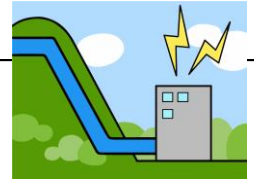


水力発電装置

2019

(流木等の異物に強い水力発電装置)



こんなことができます！

大雨や洪水などの災害に強い水力発電装置です。

【解決したポイント】

水車を中空円筒状の回転体とし、その円筒面に「くの字形」の凹溝を形成して、船首状の先端部を有する本体部に収納して係留するので、流木等の異物が接触しても破損が生じにくい。

【従来の問題点】

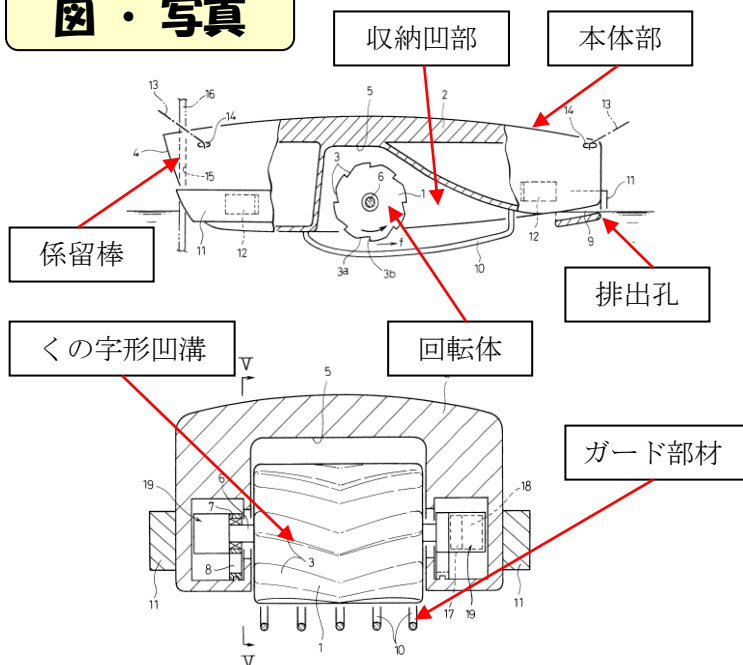
従来の水力発電装置では、水車に対する水面の高さが変動すると発電量にばらつきが生じたり、水流と共に流れてくる流木等の異物が水車を破損させたりして発電効率の低下が生じる恐れがあった。

技術の概要

水流を受けて回転する回転体を中空円筒状として「くの字形」の凹溝を形成し、この回転体を本体部の下面側に形成した収納凹部に収納し、この収納凹部近傍を流動する水を、本体部に形成した排出孔から排出する構造にしたので、水面の高さ変動に対応でき、異物が接触しても破損しにくく、水流の乱れが生じにくい。

本体部は船首に相当する先端部を有するので、水流に対して上流を向いた状態を安定的に保持できる。

図・写真



発明者からのメッセージ

- ・水面高さや水流の変化に対応できるため、高い発電状態が維持できます。
- ・短時間で設置でき、異物が絡みにくいいためメンテナンスが容易です。
- ・固定式ではないため、大雨や洪水の被害を受けにくい構造です。

ライセンス情報

- 1) 開放特許情報DB番号 /
- 2) 特許番号 / 特許第5860094号
- 3) 公開番号 / 特開2015-212526
- 4) 出願番号 / 特願2014-095117
- 5) 出願日 / 2014. 5. 2
- 6) 発明の名称 / 「水力発電装置」
- 7) 特許権者 / 日中東北物産有限会社
- 8) 代表発明者 / 近藤 賢市

- | | | |
|----------------|-----|------------|
| 9) 実施権許諾・譲渡種別 | ■許諾 | □譲渡 |
| 10) 共同開発・研究の意思 | ■有 | □無 |
| 11) サンプル提供の予定 | □有 | ■無 |
| 12) 技術指導の意思 | ■有 | □無 |
| 13) 実施実績 | □有 | ■試作 □実験 □無 |
| 14) 事業化実績 | □有 | ■無 |
| 15) 実施権許諾実績 | □有 | ■無 |

連絡先

- 1) 所属 / 公益財団法人鳥取県産業振興機構
- 2) 担当者名 / 知的所有権センター 特許流通担当
- 3) 電話番号 / 0857-52-6722
- 4) E-mail / chizai@toriton.or.jp